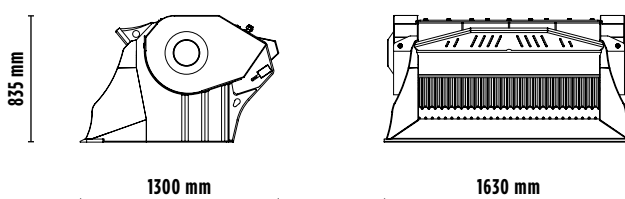
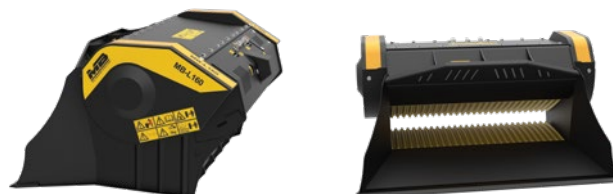
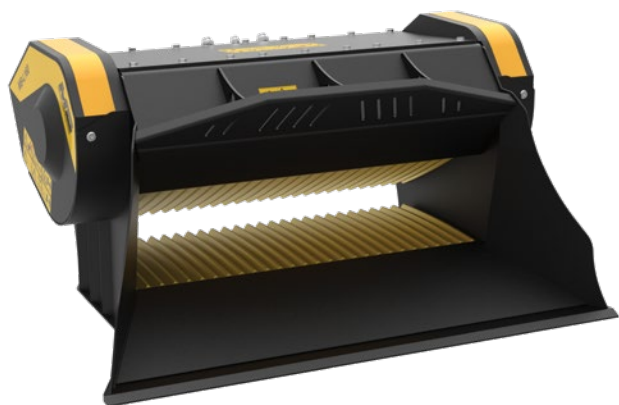


# MB-L160 S2

**MB**<sup>®</sup>  
THE CRUSHING EVOLUTION



## OPTIONS

- KIT PIÈCES DÉTACHÉES CONSEILLÉ
- ATTACHE
- COMPTEUR
- KIT BRUMISATEUR
- GARANTIE 24 MOIS



## CARACTÉRISTIQUES TECHNIQUES

MACHINE OPÉRATRICE	 $\geq 4,5 \leq 16$ Ton
CAPACITÉ DE CHARGEMENT	0,35 m <sup>3</sup>
DIMENSIONS BOUCHE	L 1100 H 250 mm
RÉGLAGE CONCASSEUR À LA SORTIE	$\geq 15 \leq 60$ mm
DIMENSIONS	1300 x 1630 H 835 mm
DÉBIT HUILE	110 l/min.
PRESSION	> 200 bar
CONTRE-PRESSION	< 10 bar
POIDS	1,45 Ton

## DOMAINES D'APPLICATION



RECYCLAGE



GRANDS  
CHANTIERS  
RÉSIDENTIELS



CHANTIERS  
COMMERCIAUX DE  
PETITES ET MOYENNES  
DIMENSIONS



DÉMOLITIONS

Les informations fournies n'engagent pas la responsabilité du constructeur qui se réserve le droit d'apporter toute amélioration à tout moment et sans préavis.

Rev. 2020 / 08



WWW.MBCRUSHER.COM