

Ficha técnica :

# 200 ATJ E



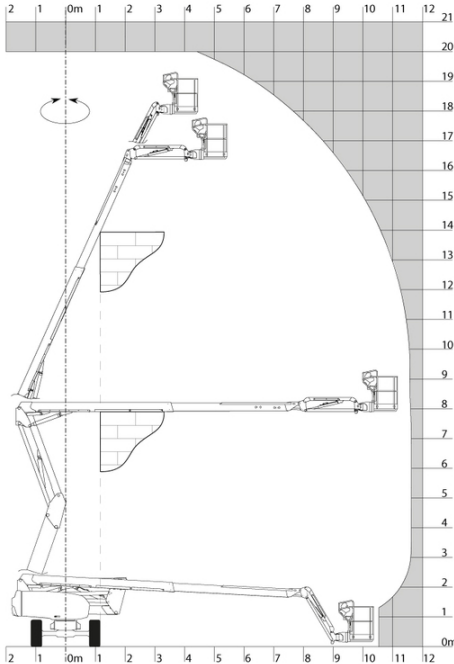
 **MANITOU**  
HANDLING YOUR WORLD

Capacidad		Métrico
Altura de trabajo	h21	20 m
Altura de la plataforma	h7	18 m
Alcance máx		11.57 m
Voladizo		7.90 m
Desplazamiento pendular / pendular		+65 ° / -60 °
Capacidad plataforma	Q	230 kg
Rotación de torreta		350 °
Rotación de la cesta (derecha / izquierda)		90 ° / 90 °
Número de personas (interior / exterior)		2 / 2
Peso y dimensión		
Peso de la plataforma*		7100 kg
Dimensiones de la plataforma (longitud x anchura)	lp / ep	1.50 m x 0.75 m
Longitud total	l1	8.34 m
Anchura total	b1	2.32 m
Altura total	h17	2.46 m
Largo total plegado	l9	6.06 m
Altura total plegada	h18	2.71 m
Altura al piso (acceso)	h20	0.40 m
Compensación contrapeso (torreta a 90°)	a7	0.64 m
Radio de giro exterior	Wa3	5.31 m
Distancia al suelo en el centro de la distancia entre ejes	m2	0.38 m
Distancia entre ejes	y	2.30 m
Rendimiento		
Velocidad de marcha - anclado		5.30 km/h
Velocidad de marcha - elevado		0.70 km/h
Pendiente franqueable		45 %
Desnivel admisible		4 °
Neumáticos		
Equipamientos de rueda		Neumáticos macizos que no dejan marcas
Modelos de los neumáticos		910 x 370 mm
Ruedas motrices (delanteras / traseras)		2 / 2
Ruedas directrices (delanteras / traseras)		2 / 0
Ruedas frenadas (delanteras / traseras)		0 / 2
Motor/batería		
Batería / Capacidad de la batería		48 V / 460 Ah
Cargador integrado (V) / Integrated charger (A)		48 V / 60 A
Tensión nominal de la batería		48 V
Potencia de la batería		22 kWh
Varios		
Presión al suelo		10.90 dan/cm2
Presión hidráulica		240 bar
Capacidad del depósito hidráulico		24 l
Cumplimiento de las normas		
Esta máquina cumple con:		Directivas europeas: 2006/42/CE - Máquinas (refundición EN280:2013) - 2004/108/EC (EMC) - 2006/95/CE (Tensión baja)

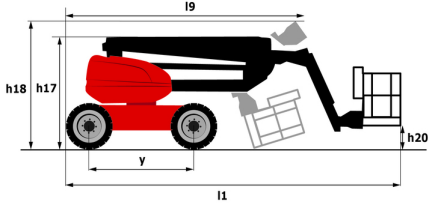
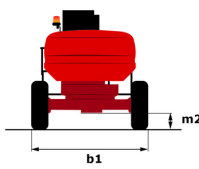
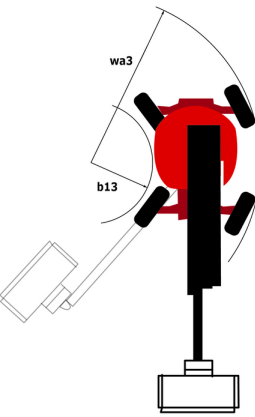
\*Varía según las opciones y estándares del país en el que se entrega la máquina.

200 ATJ e - Diagramas de carga

Ábaco de carga



200 ATJ e - Diagrama dimensional



# Equipamiento

## Estándar

4 movimientos simultáneos  
4 ruedas motrices  
Aceite biodegradable  
Alarma sonora y testigo luminoso (desnivel, sobrecarga, descenso)  
Ayuda al diagnóstico integrada  
Bloqueo diferencial en el puente trasero  
Bomba eléctrica de socorro  
Caja de mandos amovibles  
Cargador integrado multitensión  
Cesta completamente galvanizada  
Easy Manager  
Eje delantero oscilante  
Faro plano Led rotatorio  
Interruptor de parada de urgencia en el panel y la torreta  
Interruptor de pie presencia  
Large color screen on turret  
Lead acid batteries  
Llenado centralizado de la batería  
Neumáticos que no dejan marcas  
Predisposición 230 V  
Screen information in the basket  
Sistema de elevación simplificado  
Tapa protectora para consola de mandos  
Tecnología bus CAN  
Traslación posible a máxima altura  
Two electric motors of 8.5kW and 16kW

## Opcional

Aceite biodegradable  
Bip sonoro durante la traslación  
Bip sonoro en todos los movimientos  
Cerradura con llave en capó con torre  
Cesta galvanizada 1.800 mm  
Codificación anti arranque  
Easy link with remote lock  
Fully galvanized basket 1500mm with lateral door  
Fully galvanized basket 1800mm / 5'11" with lateral door  
Luz de trabajo en la cesta  
Predisposición de agua  
SPS : Secondary protection system  
Safety kit (Hamess + helmet)  
Teclado de control de acceso para "easy link"  
Toma de 110 o 230 V con interruptor diferencial



 **MANITOU**  
**HANDLING YOUR WORLD**

**Oficina Central**

B.P. 249 - 430 rue de l'Aubinière

44150 Ancenis Cedex - Francia

Tel.: 00 33 (0)2 40 09 10 11 - Fax: 00 33 (0)2 40 09 10 97

[www.manitou.com](http://www.manitou.com)



Esta publicación describe las versiones y posibilidades de configuración de los productos Manitou que puedan diferir en equipamiento. Los equipamientos presentados en este folleto pueden ser de serie, opcionales o no estar disponibles en algunas versiones. Manitou se reserva el derecho, en cualquier momento y sin previo aviso, de modificar las especificaciones descritas y representadas. Las especificaciones aportadas no comprometen al fabricante. Para más información, póngase en contacto con su concesionario Manitou. Documento no contractual. Presentación de los productos no contractual. Lista de especificaciones no exhaustiva. Los logos y la identidad visual de la empresa son propiedad de Manitou y no pueden ser utilizados sin autorización. Todos los derechos reservados. Las fotos y los esquemas contenidos en este folleto se ofrecen para consulta y a título indicativo solamente.

Manitou BF SA - Sociedad anónima con Consejo de Administración - Capital social: 39 668 399 euros - 857 802 508 RCS Nantes